

ООО "ГОРОДСКОЕ ЗЕМЛЕУСТРОЙСТВО"

ДОКУМЕНТАЦИЯ ПО ПЛАНИРОВКЕ

**ПРОЕКТ МЕЖЕВАНИЯ ЗЕМЕЛЬНЫХ УЧАСТКОВ С КАДАСТ-
РОВЫМИ НОМЕРАМИ 43:38:260369:19, 43:38:260369:20,
РАСПОЛОЖЕННЫХ ПО АДРЕСУ: КИРОВСКАЯ ОБЛАСТЬ,
ЮРЬЯНСКИЙ РАЙОН, МЕДЯНСКОЕ СЕЛЬКОЕ ПОСЕЛЕНИЕ,
Д. НИКОЛЬСКАЯ ГЭС**

Договор: 1019

Заказчик: АО "ВМП "АВИТЕК"

Изм.	№ док.	Подп.	Дата

г. Киров 2018 г.

ООО "ГОРОДСКОЕ ЗЕМЛЕУСТРОЙСТВО"

ДОКУМЕНТАЦИЯ ПО ПЛАНИРОВКЕ

**ПРОЕКТ МЕЖЕВАНИЯ ЗЕМЕЛЬНЫХ УЧАСТКОВ С КАДАСТ-
РОВЫМИ НОМЕРАМИ 43:38:260369:19, 43:38:260369:20,
РАСПОЛОЖЕННЫХ ПО АДРЕСУ: КИРОВСКАЯ ОБЛАСТЬ,
ЮРЬЯНСКИЙ РАЙОН, МЕДЯНСКОЕ СЕЛЬКОЕ ПОСЕЛЕНИЕ,
Д. НИКОЛЬСКАЯ ГЭС**

Договор: 1019

Заказчик: АО "ВМП "АВИТЕК".

Изм.	№ док.	Подп.	Дата

Директор

_____ И.А. Ворсин

г. Киров 2018 г.

СОДЕРЖАНИЕ АЛЬБОМА										
№ п/п		Наименование				Стр.		Приме- чение		
1		2				3		4		
		Содержание альбома				3				
		Текстовая часть								
		Введение				4				
1		Цель разработки проекта межевания				4				
2		Размещение территории. Современное использование				4				
3		Проект межевания территории				5				
		Графическая часть								
1019 ОП		Схема использования территории в период подготовки проек- та планировки территории (Опорный план)				8		М1:1000		
1019		Схема расположения планируемой территории в планировоч- ной структуре населенного пункта				9				
1019 ЧМТ		Чертеж межевания территории				10		М1:1000		
		Прилагаемые документы								
1		Техническое задание на разработку документации по плани- ровке территории				11				
2		Распоряжение Администрации Медянского сельского поселе- ния № 32-р от 31.05.2018 "О подготовке документации по разработке проекта межевания в границах земельных участ- ков с кадастровыми номерами 43:38:260369:19, 43:38:260369:20"				14				
						1019				
Изм	Кол.уч.	Лист	№ док	Подпись	Дата	Содержание альбома				
ГИП		Даровских								
Разработал		Даровских								
						Стадия	Лист	Листов		
						ПП	1	1		
						ООО «Городское землеустройство»				

Введение

Документация по планировке (проект межевания) земельных участков с кадастровыми номерами 43:38:260369:19, 43:38:260369:20, расположенных по адресу: Кировская область, Юрьянский район, Медянский сельский поселение, д. Никольская ГЭС выполнен ООО «Городское землеустройство» на основании:

- технического задания на разработку проекта межевания;
- распоряжения Администрации Медянского сельского поселения № 32-р от 31.05.2018 "О подготовке документации по разработке проекта межевания в границах земельных участков с кадастровыми номерами 43:38:260369:19, 43:38:260369:20".

Проект межевания территории выполнен в соответствии со следующими нормативно-правовыми актами:

- Градостроительный кодекс Российской Федерации (с изменениями от 23.04.2018 г.) от 29.12.2004 №190-ФЗ;
- Земельный кодекс Российской Федерации (с изменениями от 31.12.2017 г.) от 25.10.2001 №136-ФЗ;
- Закон Кировской области о регулировании градостроительной деятельности в Кировской области от 28.09.2006 №44-ЗО;
- Правила землепользования и застройки Медянского сельского поселения Юрьянского района Кировской области, утвержденные решением Медянской сельской Думы от 24.03.2008 № 4/4 (в редакции от 05.04.2018 № 10/1).

Проект межевания выполнен на топографической основе, выполненной ООО "Городское землеустройство" в 2010 г.

1. Цель разработки проекта межевания

Проект межевания разрабатывается для перераспределения земельного участка с кадастровым номером 43:38:260369:19, находящегося в аренде АО "ВМП "АВИТЕК", и земельного участка с кадастровым номером 43:38:260369:20, находящегося в собственности АО "ВМП "АВИТЕК" в целях исключения вклинивания, вкрапливания, изломанности границ, чересполосицы.

2. Размещение территории. Современное использование территории

Основой формирования территории являются земельные участки с кадастровыми номерами 43:38:260369:19, 43:38:260369:20, расположенные в д. Никольская ГЭС Медянского сельского поселения Юрьянского района Кировской области.

Согласно кадастровой выписке о земельном участке с кадастровым номером 43:38:260369:19 разрешенное использование определено «Отдых (рекреация)». Данный

						1019 ПЗ			
Изм	Кол.уч.	Лист	№ док	Подпись	Дата				
ГИП		Даровских				Пояснительная записка.	Стадия	Лист	Листов
							ПП	1	4
Разработал		Даровских					ООО "Землемер"		

земельный участок зарегистрирован в аренде у АО "Вятское машиностроительное предприятие"АВИТЕК".

Согласно кадастровой выписке о земельном участке с кадастровым номером 43:38:260369:20 разрешенное использование определено «Для размещения базы отдыха». Данный земельный участок зарегистрирован в собственности АО "Вятское машиностроительное предприятие"АВИТЕК".

Согласно Правилам землепользования и застройки Медянского сельского поселения земельные участки 43:38:260369:19, 43:38:260369:20 входят в зону Р-2 - зона объектов рекреации.

В период подготовки проекта межевания планируемая территория является застроенной.

Определены размеры и установлены границы зон ограничений использования территории:

- охранный зона ВЛ-10 кВ - 10 м;
- охранный зона ВЛ-35 кВ - 15 м;
- прибрежная защитная полоса р. Великая - 50 м;
- водоохранная зона р. Великая - 200 м.

Эколого-градостроительная ситуация и природно-климатические условия

Климат Кировской области - умеренно-континентальный с продолжительной, многоснежной и холодной зимой и умеренно-теплым коротким летом, с неустойчивой по температуре и осадкам погодой. Характерны сильные морозы зимой, заморозки и резкие похолодания летом. Преобладающее направление ветра – западное.

- расчетный вес снегового покрова - 250 кгс/м;
- расчетная температура воздуха - минус 33 °С;
- нормативный скоростной напор ветра - 23 кгс/м2.

Максимальная глубина промерзания составляет для глинистых грунтов 170 см, для песчаных грунтов 210 см.

Планируемая территория хорошо проветривается и инсолируется в течение всего года.

3. Проект межевания территории

1. На чертеже межевания территории отражена следующая информация:
 - 1.1. границы застроенных земельных участков;
 - 1.2. границы проектируемых земельных участков;
 - 1.3. границы зон с особыми условиями использования территорий.
2. Проектом межевания планируемой территории:
 - 2.1. установлены местоположения проектных границ земельных участков, образуемых при перераспределении;
 - 2.2. выполнена привязка углов поворотных точек границ проектируемых земельных участков.
3. При установлении границ земельных участков обеспечено полное распределение территории кварталов на земельные участки без пропусков и наложений, исключаящее

						1019 ПЗ	Лист
Изм.	Кол.уч.	Лист	№ док.	Подпись	Дата		2

образование территориальных объектов неоднозначной принадлежности и назначения.

4. Согласно Правилам землепользования и застройки Медянского сельского поселения Юрьянского района Кировской области, утвержденные решением Медянской сельской Думы от 24.03.2008 № 4/4 (в редакции от 05.04.2018 № 10/1) для зоны Р-2 - зоны объектов рекреации - для разрешенного вида использования "Отдых (рекреация)" минимальные отступы составляют:

- от границ земельного участка - 3 м.

5. Каждому проектируемому земельному участку присвоен порядковый номер.

3.1. Экспликация земельных участков

№ земельного участка	Площадь земельного участка, м ²	Наименование вида использования земельного участка, принятое в проектной документации
1	2	3
:ЗУ1	3000	Код 5.0 - Отдых (рекреация)
:ЗУ2	76200	Код 5.0 - Отдых (рекреация)

3.2. Координаты земельных участков

Координаты земельного участка с кадастровым номером 43:38:260369:ЗУ1

№ точки	Координаты поворотных точек	
	X	Y
1	2	3
1	602968.12	2172389.45
2	602943.09	2172378.23
3	602921.16	2172384.76
4	602908.26	2172425.05
5	602904.54	2172436.76
6	602945.08	2172454.32
7	602950.16	2172441.53

Координаты земельного участка с кадастровым номером 43:38:260369:ЗУ2

№ точки	Координаты поворотных точек	
	X	Y

1	2	3
1	603245.07	2172419.27
2	603245.41	2172421.26
3	603228.89	2172453.27
4	603227.05	2172455.69
5	603208.88	2172473.75
6	603194.92	2172494.54
7	603054.08	2172456.92
8	603032.98	2172518.84
9	602969.36	2172498.72
10	602956.00	2172547.89
11	603017.28	2172566.97
12	603048.36	2172576.61
13	603038.20	2172600.28
14	602758.65	2172522.66
15	602847.10	2172276.38
16	602947.06	2172318.04
17	603028.04	2172341.21
18	603062.80	2172342.15
19	603112.63	2172362.45
20	603146.45	2172357.92
21	603183.53	2172363.05
22	603176.44	2172391.28
23	603215.40	2172399.47
24	603224.95	2172403.66
25	603233.51	2172407.41
26	603231.01	2172413.24
27	602968.12	2172389.45
28	602943.09	2172378.23
29	602921.16	2172384.76
30	602908.26	2172425.05
31	602904.54	2172436.76
32	602945.08	2172454.32
33	602950.16	2172441.53

Согласно п.1 ст. 39.28 Земельного кодекса РФ при перераспределении площадь земельных участков, находящихся в частной собственности, увеличивается в результате этого перераспределения не более чем до установленных предельных максимальных размеров земельных участков.

Для разрешенного вида использования "Отдых (рекреация)" согласно Правилам землепользования и застройки Медянского сельского поселения максимальная площадь земельного участка не установлена. Площадь проектируемых земельных участков 43:38:260369:ЗУ1 и 43:38:260369:ЗУ2 в результате перераспределения составляет соответственно 3000 м² и 76200 м².

**АДМИНИСТРАЦИЯ МЕДЯНСКОГО СЕЛЬСКОГО ПОСЕЛЕНИЯ
ЮРЬЯНСКОГО РАЙОНА КИРОВСКОЙ ОБЛАСТИ**

РАСПОРЯЖЕНИЕ

31.05.2018

№ 32-р

с. Медяны

**О подготовке документации по разработке проекта межевания в
границах земельных участков с кадастровыми номерами
43:38:260369:19, 43:38:260369:20**

Рассмотрев заявление АО «ВМП «АВИТЕК» о подготовке документации по разработке проекта межевания в границах земельных участков с кадастровыми номерами 43:38:260369:19, 43:38:260369:20, в соответствии с частью 1 статьи 46 Градостроительного кодекса Российской Федерации, со статьями 7, 43 Федерального закона от 06.10.2003 № 131-ФЗ «Об общих принципах организации местного самоуправления в Российской Федерации», Уставом муниципального образования Медянское сельское поселение:

1. АО «ВМП «АВИТЕК» обеспечить подготовку документации по разработке проекта межевания в границах земельных участков с кадастровыми номерами 43:38:260369:19, 43:38:260369:20.

2. АО «ВМП «АВИТЕК»:

2.1. До начала подготовки документации по разработке проекта межевания в границах земельных участков представить на согласование в администрацию Медянского сельского поселения Юрьянского района Кировской области задание на подготовку документации по разработке проекта межевания, содержащее сроки подготовки, состав документации.

2.2. Представить документацию по разработке проекта межевания в администрацию Медянского сельского поселения Юрьянского района Кировской области на проверку, для проведения публичных слушаний и последующего утверждения.

2.3. Обеспечить подготовку демонстрационных материалов для проведения публичных слушаний.

2.4. Осуществить расходы связанные с проведением публичных слушаний.

3. Настоящее распоряжение подлежит официальному опубликованию.

4. Контроль за исполнением настоящего распоряжения оставляю за собой.

Глава

Медянского сельского поселения

В.И. Овечкин



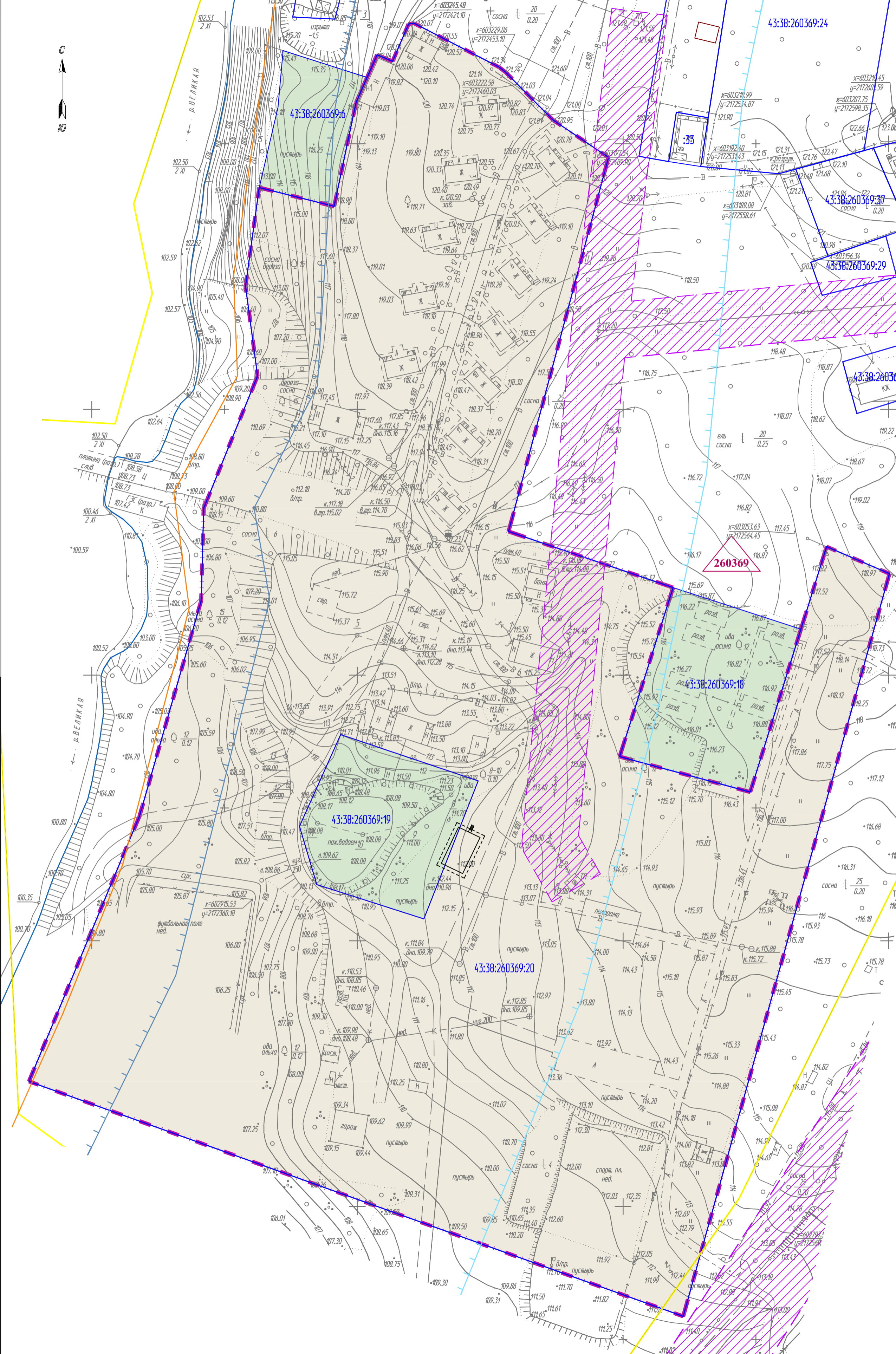


СХЕМА ИСПОЛЬЗОВАНИЯ ТЕРРИТОРИИ В ПЕРИОД ПОДГОТОВКИ
ПРОЕКТА ПЛАНИРОВКИ ТЕРРИТОРИИ (ОПОРНЫЙ ПЛАН)
М 1:1000

УСЛОВНЫЕ ОБОЗНАЧЕНИЯ

- ГРАНИЦЫ

граница планируемой территории

границы земельных участков по сведениям ГКН

границы кадастровых кварталов

граница береговой полосы р. Великая

граница прибрежной защитной полосы р. Великая

граница водоохранной зоны р. Великая
- охранная зона ВЛ-10 кВ, 35 кВ
- ТЕРРИТОРИИ

для размещения базы отдыха

для отдыха (рекреация)
- номер кадастрового квартала
- номер кадастрового участка

Характеристики земельных участков

№ п/п	Сведения ГКН				
	Номер участка	Площадь (кв.м)	Адрес	Вид использования земельного участка	Примечания
Кадастровый квартал № 260369					
1	43:38:260369:19	3000	Кировская обл., Юрьянский р-н, д. Никольская ГЭС	Отдых (рекреация)	В аренде АО "ВМП "АВИТЕК"
2	43:38:260369:20	76200	Кировская обл., Юрьянский р-н, д. Никольская ГЭС, тер. Никольская-1, д.1, д.2, д.3, д.4, д.5, д.6, д.7, д.8, д.9, д.10, д.11, д.12, д.13, д.14, д.15, д.16, д.17	Для размещения базы отдыха	Собственность АО "ВМП "АВИТЕК"

						1019 ОП
						Проект межевания в границах земельных участков с кадастровыми номерами 43:38:260369:19, 43:38:260369:20, расположенных по адресу: Кировская область, Юрьянский район, Медянское сельское поселение, д. Никольская ГЭС
Изм.	Кол.уч.	Лист	№ док.	Подпись	Дата	
ГИП		Даровских С.И.				Стадия
						Лист
						Листов
Разработал		Даровских С.И.				1
						ООО "Городское землеустройство"
						Схема использования территории в период подготовки проекта планировки территории (Опорный план) М 1:1000

СХЕМА РАЗМЕЩЕНИЯ ПЛАНИРУЕМОЙ ТЕРРИТОРИИ В ПЛАНИРОВОЧНОЙ СТРУКТУРЕ НАСЕЛЕННОГО ПУНКТА



УСЛОВНЫЕ ОБОЗНАЧЕНИЯ

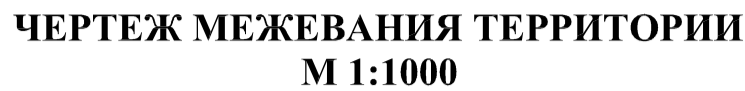


граница планируемой территории

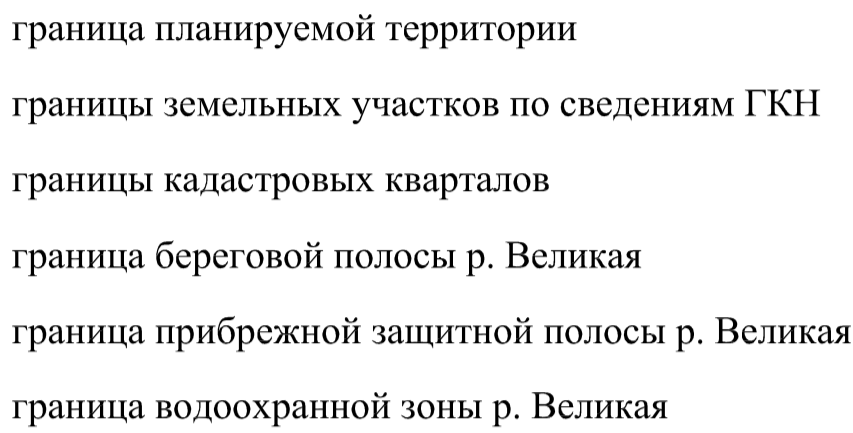
Киров



						1019		
						Проект межевания в границах земельных участков с кадастровыми номерами 43:38:260369:19, 43:38:260369:20, расположенных по адресу: Кировская область, Юрьянский район, Медянское сельское поселение, д. Никольская ГЭС		
Изм.	Кол.уч.	Лист	№ док.	Подпись	Дата			
ГИП		Даровских С.И.					Стадия	Лист
							ПП	1
								Листов
Разработал		Даровских С.И.				Схема размещения планируемой территории в планировочной структуре населенного пункта	ООО "Городское землеустройство"	



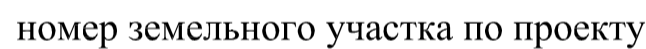
ГРАНИЦЫ



для отдыха (рекреация)

образуемый при перераспределении участок :ЗУ1

образуемый при перераспределении участок :ЗУ2



$\frac{x=602847.45}{y=2172276.20} \setminus$ координаты точек привязки границ
проектируемого участка



						1019 ЧМТ		
						Проект межевания в границах земельных участков с кадастровыми номерами 43:38:260369:19, 43:38:260369:20, расположенных по адресу: Кировская область, Юрьянский район, Медянское сельское поселение, д. Никольская ГЭС		
Изм.	Кол.уч.	Лист	№ док.	Подпись	Дата		Стадия	Лист
ГИП		Даровских С.И.					ПП	1
Разработал		Даровских С.И.				Чертеж межевания территории М 1:1000	ООО "Городское землеустройство"	